



belbien

ベルビアン

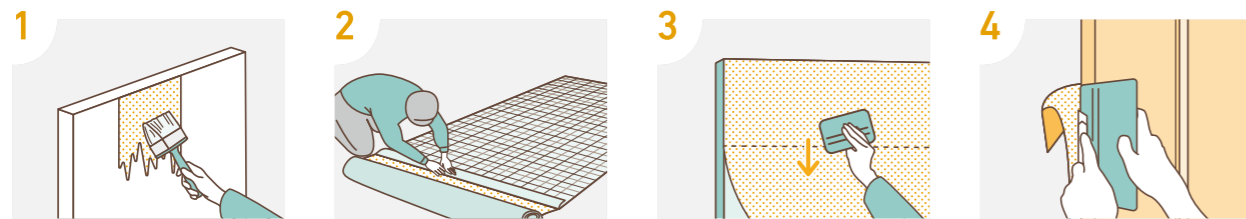
玄関ドア リフォームシート

DRシリーズ

Entrance Door Reform Sheet DR series 2024~

施工手順

※詳細は技術資料(中段の二次元バーコード)をご覧ください。



1 下地処理

サビ、溶接跡等は完全に除去し、下地を平滑にしてください。必要に応じて適切な防錆処理をしてください。ベルビアンプライマーを全面に塗布し、乾燥させてください。

2 採寸と裁断

貼り付け部分の寸法を正確に測ります。余裕分として、必要な寸法よりタテ・ヨコ50~100mm程度大きめにベルビアンを裁断します。

3 貼り付け

離型紙を順次200~300mmずつ剥がし、ベルビアンを上から下に引っ張りながら専用スキージーを使って空気を追い出すように圧着していきます。

4 仕上げ

金ベラまたは専用スキージーを使用して余分な部分をカッターでトリミングします。最後に気泡がないことを確認します。

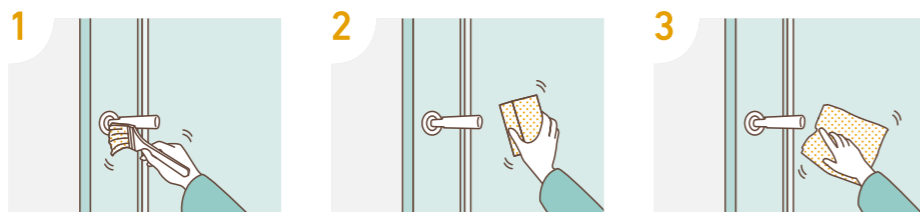
お手入れ方法

軽微な汚れは水拭きで落とすことができます。落としにくい汚れについては下記に従って清掃を行ってください。

用意するもの

- ・中性洗剤
- ・柔らかい布
またはスポンジ
(研磨性がないもの)
- ・刷毛またはブラシ

清掃手順



取っ手周りやドアの凹凸近くの汚れは刷毛やブラシで払い落とします。

希釈した中性洗剤を柔らかい布又はスポンジに含ませ、汚れを拭き取ります。

きれいな水を含んだ布で洗剤を拭き取り、仕上げに水拭きをしてください。

製品についての技術関連情報、詳しい施工手順、よくあるご質問などはこちらから技術資料をご確認ください。



サンプルのご依頼、お問い合わせは、ベルビアンWEBサイト(www.belbien.net)または下記よりお願いいたします。



※サンプルのご依頼には会員登録が必要となります

お問い合わせ

タキロンマテックス株式会社

東京支店 〒108-6015 東京都港区港南2-15-1
品川インターシティ A棟
TEL: 03-5715-7023 FAX: 03-5715-7024

名古屋支店 〒461-0004 愛知県名古屋市中区東区葵1-19-30
マザック アートプラザ オフィス棟
TEL: 052-930-5370 FAX: 052-937-2412

大阪支店 〒530-0001 大阪市北区梅田3-1-3
ノースゲートビルディング
TEL: 06-6453-8107 FAX: 06-6453-8106

九州支店 〒812-0012 福岡市博多区博多駅中央街7-21
紙与博多中央ビル
TEL: 092-472-5525 FAX: 092-473-9019

製造元

タキロンシーアイ株式会社

本社 〒530-0001 大阪市北区梅田3-1-3
(ノースゲートビルディング)
https://www.takiron-ci.co.jp



環境に配慮した植物油インキを使用しています。

古紙配合率10%以上を目標値として製造した再生紙を使用しております

2024.04

2024~

ご使用されているドアに 貼るだけで簡単リフォーム

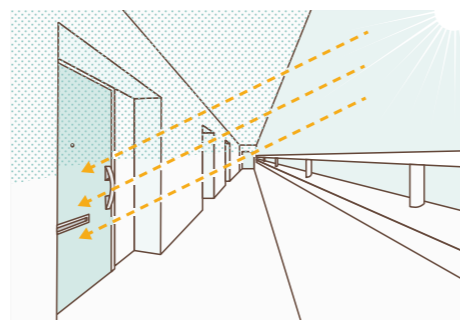
耐候性 5年以上

外装用ベルビアンで培った屋外耐候性により紫外線に強く、美しさが長持ち。

耐候性

- 試験方法
自社の耐候性評価試験
- 試験結果
5年相当の暴露後、目視により著しい変化なし。

※ 耐候性は使用環境により異なります。また、耐候年数を保証するものではありません。



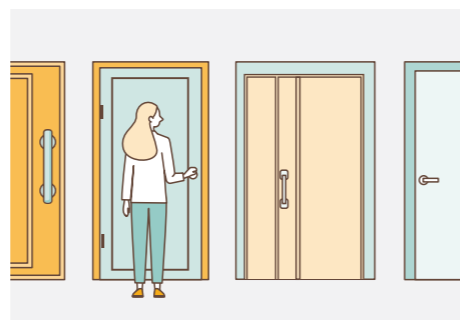
ドア専用粘着剤

ドア専用の粘着剤により、シートの剥がれを抑制します。

接着耐久性

- 試験方法
塩ビ銅板にプライマーを塗布し、1時間経過後にシートを貼り付け。24時間養生後、高温環境(70°C)や高温多湿環境(45°C、95%)に1ヶ月放置。
- 試験結果
接着性に異常なし。

※ プレスドアへの施工は推奨していません。



お手入れが簡単

フッ素加工で汚れがつきにくく、水拭きや中性洗剤で簡単に汚れを除去できます。

耐汚染性

- 試験方法
JIS K 3920-2009に規定する試験ドラム内にカーボンブラック配合の黒色ゴムを入れて回転させ、乾燥した布で拭き取り後の外観を確認する。
- 試験結果
汚れがつきにくく、乾燥した布で除去しやすいことを確認。

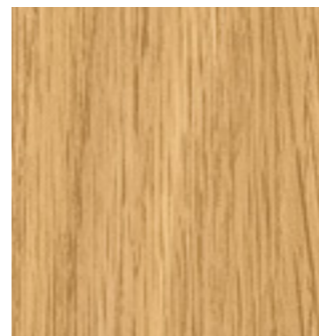


製品仕様

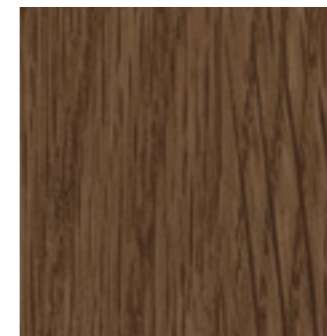
材質 表面フッ素加工 塩化ビニル樹脂
ロールサイズ W : 1,000mm x L : 50m
材料設計価格 11,600円/㎡ [11,600円/㎡]



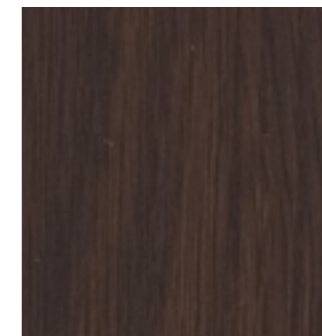
Wood



DRW-001

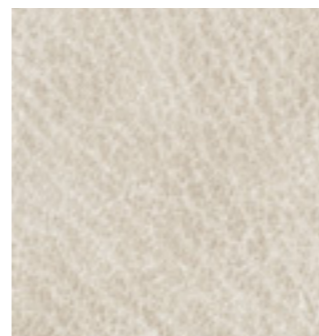


DRW-002

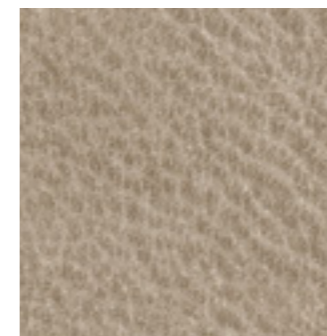


DRW-003

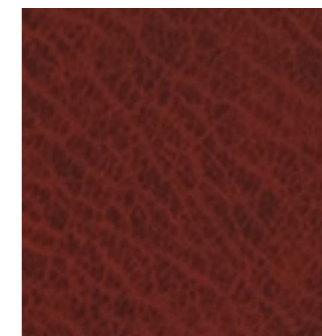
Leather



DRK-004

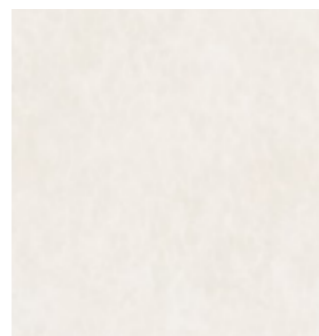


DRK-005

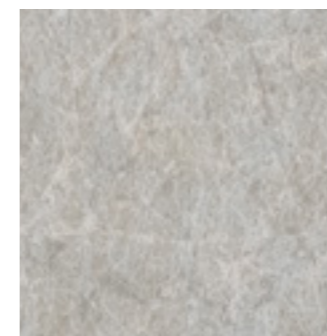


DRK-006

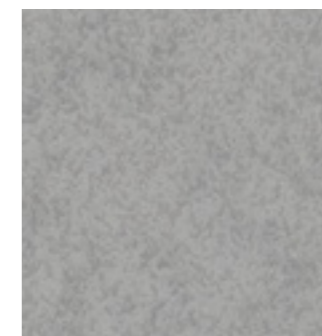
Abstract



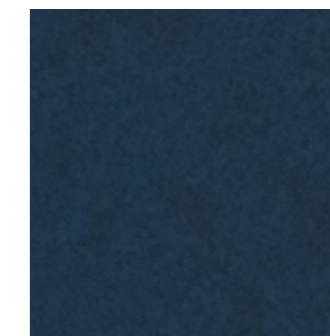
DRA-007



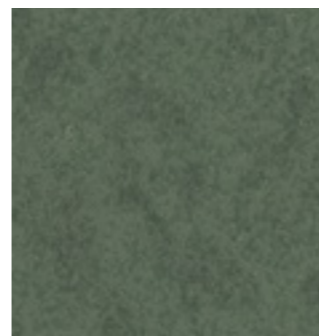
DRA-008



DRA-009



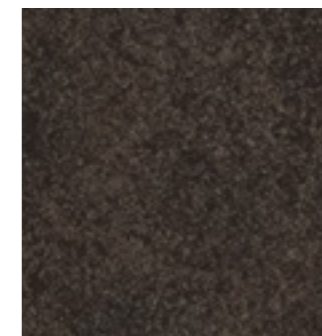
DRA-010



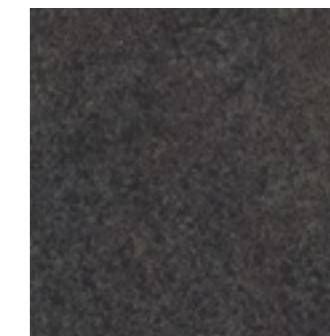
DRA-011



DRA-012



DRA-013



DRA-014