

ベルビアン

玄関ドアリフォームシート DRシリーズ 2024~

Entrance Door Reform Sheet DR series 2024~



耐候性5年以上

耐候性 5年以上

外装用ベルビアンで培った屋外耐候性により紫外線に強く、美しさが長持ち。

耐候性試験

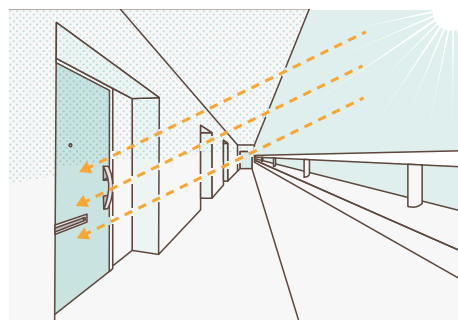
試験方法

自社の耐候性評価試験

試験結果

5年相当の暴露後、目視により著しい変化なし。

※耐候性は使用環境により異なります。また、耐候年数を保証するものではありません。



専用粘着剤

ドア専用粘着剤

ドア専用の粘着剤により、シートの剥がれを抑制します。

接着耐久性

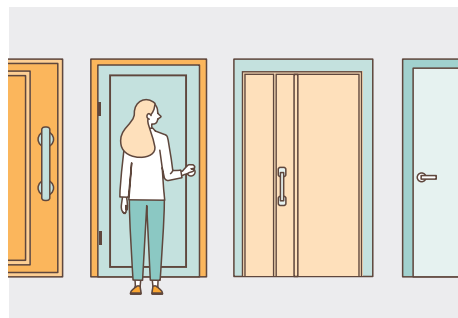
試験方法

塩ビ銅板にプライマーを塗布し、1時間経過後にシートを貼り付け。
24時間養生後、高温環境(70°C)や高温多湿環境(45°C、95%)に1ヶ月放置。

試験結果

接着性に異常なし。

※プレストアへの施工は推奨しておりません。



耐汚染性

お手入れが簡単

フッ素加工で汚れがつきにくく、水拭きや中性洗剤で簡単に汚れを除去できます。

耐汚染性

試験方法

JIS K 3920-2009に規定する試験ドラム内にカーボンブラック配合の黒色
ゴムを入れて回転させ、乾燥した布で拭き取り後の外観を確認する。

試験結果

汚れがつきにくく、乾燥した布で除去しやすいことを確認。



製品についての技術関連情報、詳しい施工手順、よくあるご質問などはこちらから技術資料をご確認ください。



サンプルのご依頼、お問い合わせは、ベルビアンWEBサイト(www.belbien.net)または下記よりお願いいたします。

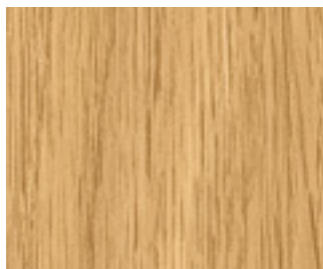
※サンプルのご依頼には会員登録が必要となります



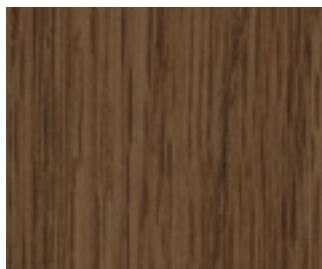
材質 表面フッ素加工 塩化ビニル樹脂
 ロールサイズ W : 1,000mm x L : 50m
 材料設計価格 11,600 円/㎡ [11,600 円/㎡]



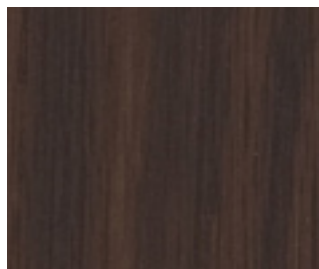
木目 - Wood -



DRW-001

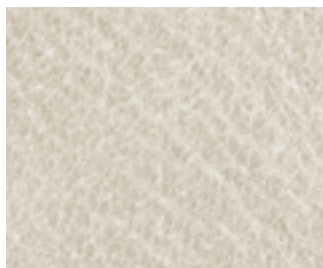


DRW-002

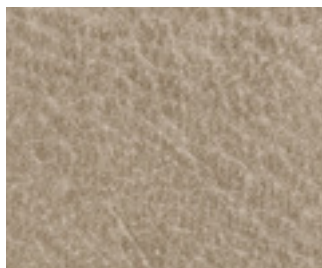


DRW-003

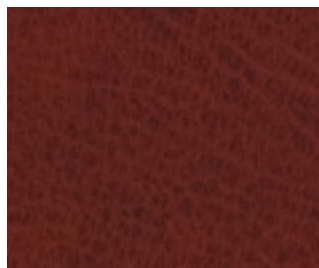
レザー - Leather -



DRK-004

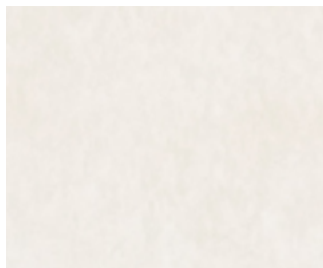


DRK-005

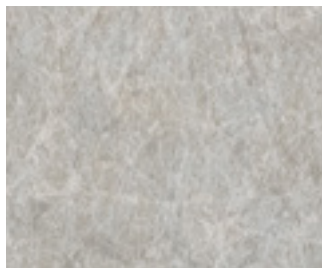


DRK-006

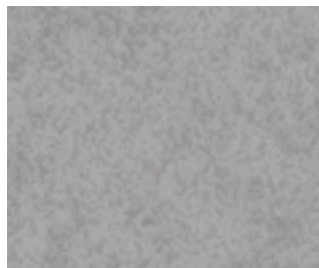
抽象 - Abstract -



DRA-007



DRA-008



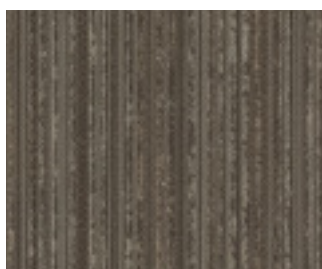
DRA-009



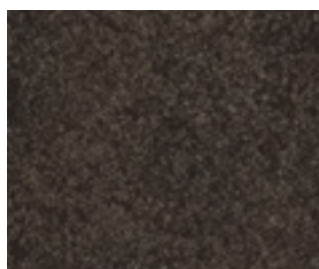
DRA-010



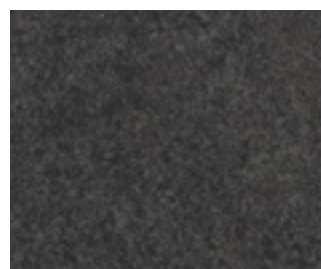
DRA-011



DRA-012



DRA-013



DRA-014

お問い合わせ

タキロンマテックス株式会社

東京支店 〒108-6015
 東京都港区港南2-15-1
 品川インターシティ A棟
 TEL : 03-5715-7023
 FAX : 03-5715-7024

名古屋支店 〒461-0004
 愛知県名古屋市中区葵1-19-30
 マザック アートプラザ オフィス棟
 TEL : 052-930-5370
 FAX : 052-937-2412

大阪支店 〒530-0001
 大阪市北区梅田3-1-3
 ノースゲートビルディング
 TEL : 06-6453-8107
 FAX : 06-6453-8106

九州支店 〒812-0012
 福岡市博多区博多駅中央街7-21
 紙与博多中央ビル
 TEL : 092-472-5525
 FAX : 092-473-9019

製造元

タキロンシーアイ株式会社

本社 〒530-0001 大阪市北区梅田3-1-3
 (ノースゲートビルディング)
<https://www.takiron-ci.co.jp>



環境に配慮した植物油
 インキを使用しています。

古紙配合率10%以上を
 目標値として製造した
 再生紙を使用しております

2024.02